

GRILLES d'observation DU DÉVELOPPEMENT



Moteur et physique

Social et affectif

Cognitif

Langagier



3-4
ANS



- ▶ **Nom de la RSGE :**
- ▶ **Nom de l'enfant :**
- ▶ **Date de début de fréquentation :**
- ▶ **Date de naissance :**

Articles 123.0.3 et 123.0.4 du Règlement sur les services de garde éducatifs à l'enfance:
Délai à respecter pour les enfants qui fréquentent depuis plus de 60 jours.
L'observation du mois de novembre doit être transmise aux parents au plus tard le 15 décembre.
L'observation au cours du mois de mai doit être transmise aux parents au plus tard le 15 juin.

MORNEAU
SHEPELL 

Parcours d'enfant



DOMAINE

Social et affectif



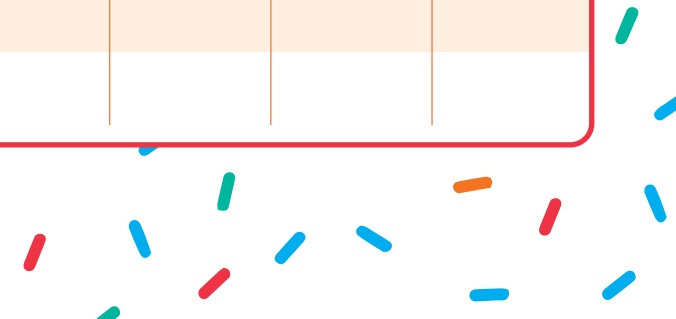
1^{re} PÉRIODE D'OBSERVATION:

au

2^e PÉRIODE D'OBSERVATION:

au

Je ...	JE SUIS CAPABLE	J'Y TRAVAILLE	C'EST UN DÉFI	NON OBSERVÉ	JE SUIS CAPABLE	J'Y TRAVAILLE	C'EST UN DÉFI	NON OBSERVÉ
Partage mes jeux avec les autres enfants.								
Démontre de l'empathie lorsqu'un enfant a de la peine et cherche à l'aider.								
Apprécie la compagnie des autres enfants, mais le soutien de l'adulte est nécessaire pour gérer les conflits.								
Suis capable de suivre les règles d'un jeu de groupe simple (ex. : jeu de loto, serpents et échelles).								
Respecte la plupart du temps les consignes données par l'adulte.								
Commence à maîtriser ma colère et à l'exprimer verbalement.								
Connais les émotions de base (joie, peur, tristesse, colère) et peux les nommer lorsqu'elles sont ressenties.								
Persévère lorsqu'une difficulté est rencontrée.								
Me sépare facilement de mes parents (sans pleurs ou crise).								
M'adapte bien aux changements, transitions et imprévus (sans pleurs ou crise, etc.).								





DOMAINE

Social et affectif



1^{re} PÉRIODE D'OBSERVATION:

au

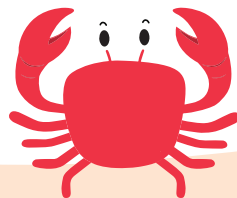
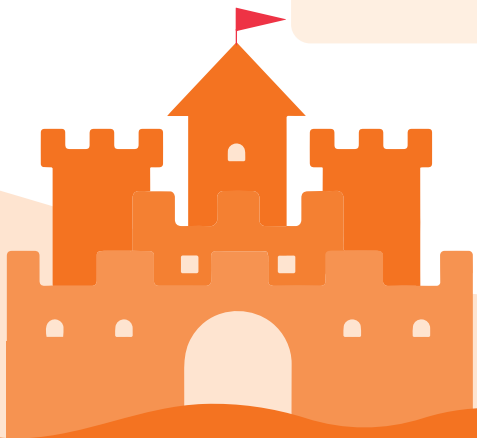
2^e PÉRIODE D'OBSERVATION:

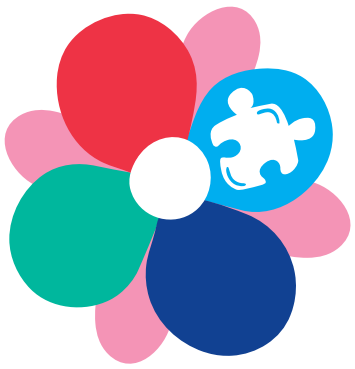
au

Je ...	JE SUIS CAPABLE	J'Y TRAVAILLE	C'EST UN DÉFI	NON OBSERVÉ	JE SUIS CAPABLE	J'Y TRAVAILLE	C'EST UN DÉFI	NON OBSERVÉ
Utilise une fourchette et pique les aliments.								
Me lave les mains et les essuie sans aide.								
Utilise la toilette de façon autonome, mais une aide est parfois nécessaire pour m'essuyer.								
Déboutonne de gros boutons.								
Retire et mets mes bas, mes souliers (parfois dans le mauvais pied) et mes pantalons.								

COMMENTAIRES :

Large empty rectangular box for writing comments.





DOMAINE Cognitif



1^{re} PÉRIODE D'OBSERVATION :

au

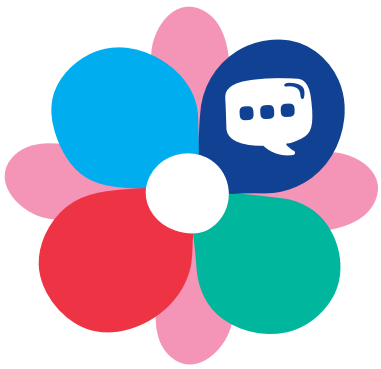
2^e PÉRIODE D'OBSERVATION :

au

Je ...	JE SUIS CAPABLE	J'Y TRAVAILLE	C'EST UN DÉFI	NON OBSERVÉ	JE SUIS CAPABLE	J'Y TRAVAILLE	C'EST UN DÉFI	NON OBSERVÉ
Suis capable de trier des objets par catégories (ex. : moyens de transport, animaux, nourriture).								
Démontre de la créativité (ex. : invente des histoires, joue avec les mots, utilise le même jouet de façons variées).								
Comprends la plupart du temps les concepts d'orientation spatiale (ex. : devant, derrière, dessus, dessous, à côté).								
Comprends certains concepts liés au temps (ex. : matin, soir, demain, hier).								
Connais la plupart des couleurs de base (ex. : rouge, vert, jaune, bleu).								
Connais certaines formes géométriques (ex. : carré, cercle, triangle).								
Trouve drôle de faire des associations bizarres (ex. : une bicyclette avec des roues carrées.)								
Réussis un casse-tête de 6 à 10 morceaux.								
Compte mécaniquement jusqu'à 10 et peux compter de 3 à 6 objets placés devant moi.								
Ajoute des parties du corps manquantes à un dessin de bonhomme incomplet (1 ou 2 parties).								
Commence à faire des dessins, mais seulement moi peux dire ce qui est dessiné.								

COMMENTAIRES :

Empty light blue box for comments.



DOMAINE Langagier



1^{re} PÉRIODE D'OBSERVATION :

au

2^e PÉRIODE D'OBSERVATION :

au

Je ...	JE SUIS CAPABLE	J'Y TRAVAILLE	C'EST UN DÉFI	NON OBSERVÉ	JE SUIS CAPABLE	J'Y TRAVAILLE	C'EST UN DÉFI	NON OBSERVÉ
Comprends les questions « combien », « pourquoi » et « quand ».								
Peux être compris (e) par des personnes non familières la majorité du temps (prononce bien la plupart des sons).								
Commence à utiliser des adjectifs (ex. : beau, chaud), des prépositions (ex. : devant, derrière), des adverbes (ex. : maintenant, avant, lentement) et des pronoms personnels (ex. : je, tu, il, elle).								
M'exprime avec des phrases complètes de plus de 4 mots.								
Suis capable de raconter brièvement un événement récent qui m'intéresse.								
Commence à comprendre que les mots se lisent de gauche à droite. Fais parfois semblant de lire.								
Pose des questions sur les mots qui ne me sont pas connus afin de mieux comprendre ce que l'on me lit.								
Dessine des lignes verticales/horizontales et copie des cercles.								

COMMENTAIRES :

Empty rounded rectangular box for comments.



DOMAINE

Physique et moteur



1^{re} PÉRIODE D'OBSERVATION :

au

2^e PÉRIODE D'OBSERVATION :

au

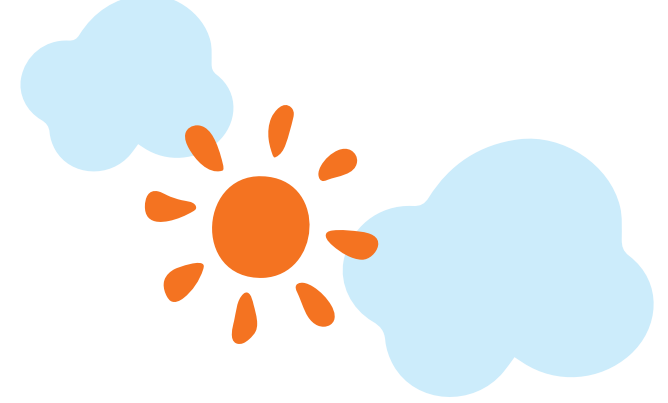
Je ...	JE SUIS CAPABLE	J'Y TRAVAILLE	C'EST UN DÉFI	NON OBSERVÉ	JE SUIS CAPABLE	J'Y TRAVAILLE	C'EST UN DÉFI	NON OBSERVÉ
Monte et descends les marches en alternant mes pieds et en me tenant.								
Pédale et dirige bien un tricycle.								
Cours facilement.								
Marche sur une ligne droite.								
Maintiens mon équilibre sur un pied quelques secondes (3 à 4 secondes). Astuce : demander à l'enfant d'imiter un arbre ou un flamant rose le plus longtemps possible.								
Saute à pieds joints vers l'avant. Astuce : faire une démonstration à l'enfant.								
Découpe sur une ligne droite et un cercle.								
Construis une tour de 8 à 10 blocs.								
Visse et dévisse un couvercle.								
Enfile des petites perles sur un fil.								
Reconnais certains objets seulement avec le toucher. Astuce : choisir des objets courants (ex. : crayons, brosse à dents, balles, cubes, etc.) et les montrer à l'enfant. Placer les objets dans un sac et lui demander de les deviner sans les regarder.								

COMMENTAIRES :

Empty rounded rectangular box for comments.



COMMENTAIRES



A large, empty, light orange rectangular area intended for writing comments.



Signatures

NOM DE L'ENFANT

1^{re} PÉRIODE D'OBSERVATION

Section RSGE

Ces observations couvrent la période du au

Signature de la RSGE : Date :

Section parent

J'ai pris connaissance des informations contenues dans cette grille d'observation. Pour plus de renseignements, la RSGE demeure disponible pour une rencontre afin d'échanger sur le portrait périodique du développement de mon enfant.

Signature du parent : Date :

2^e PÉRIODE D'OBSERVATION

Section RSGE

Ces observations couvrent la période du au

Signature de la RSGE : Date :

Section parent

J'ai pris connaissance des informations contenues dans cette grille d'observation. Pour plus de renseignements, la RSGE demeure disponible pour une rencontre afin d'échanger sur le portrait périodique du développement de mon enfant.

Signature du parent : Date :



MORNEAU
SHEPELL 
Parcours d'enfant


Bureau coordonnateur
de la garde en milieu familial
Ahuntsic