

GRILLES d'observation DU DÉVELOPPEMENT



Moteur et physique

Social et affectif

Cognitif

Langagier



2-3
ANS



► **Nom de la RSGE :**

► **Nom de l'enfant :**

► **Date de début de fréquentation :**

► **Date de naissance :**

Articles 123.0.3 et 123.0.4 du Règlement sur les services de garde éducatifs à l'enfance:

Délai à respecter pour les enfants qui fréquentent depuis plus de 60 jours.

L'observation du mois de novembre doit être transmise aux parents au plus tard le 15 décembre.

L'observation au cours du mois de mai doit être transmise aux parents au plus tard le 15 juin.

MORNEAU
SHEPELL

Parcours d'enfant



DOMAINE

Social et affectif



1^{re} PÉRIODE D'OBSERVATION:

au

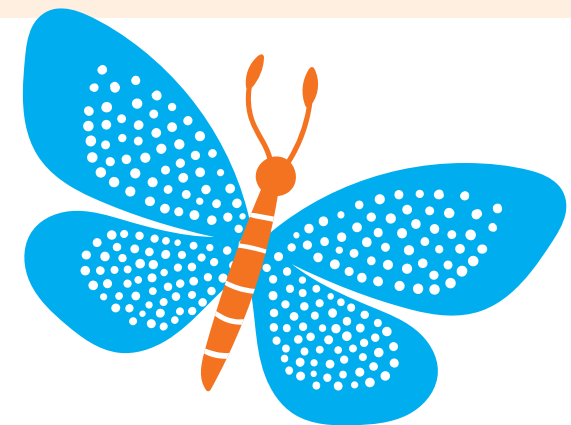
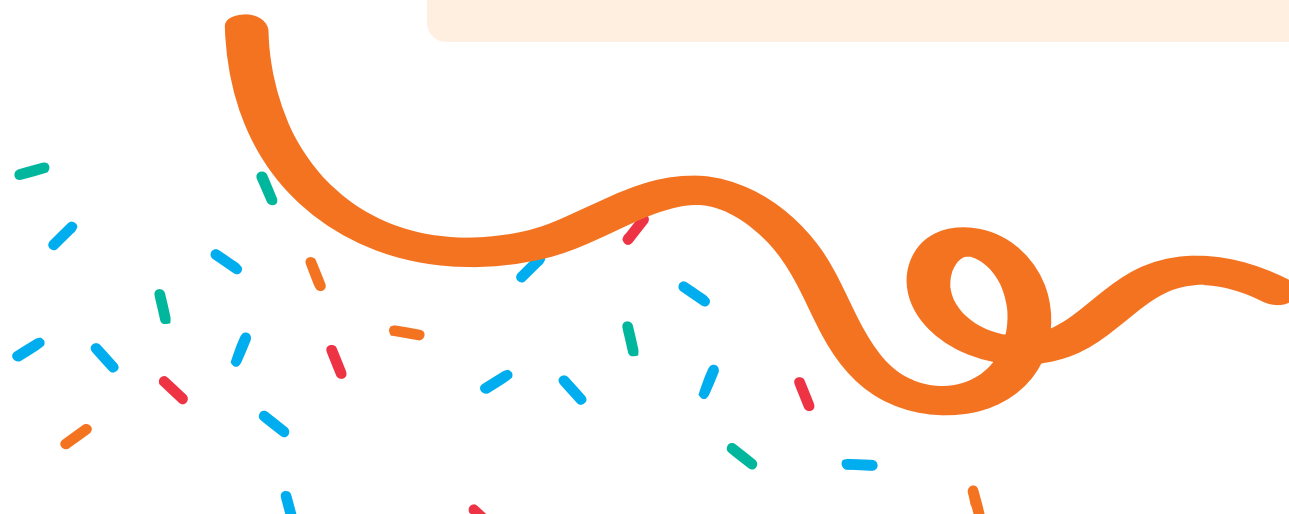
2^e PÉRIODE D'OBSERVATION:

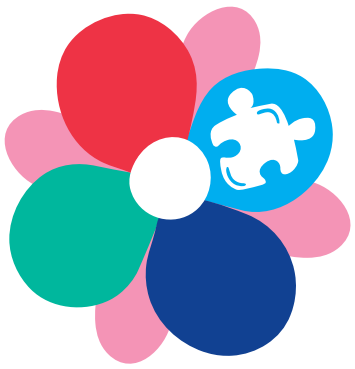
au

Je ...	JE SUIS CAPABLE	J'Y TRAVAILLE	C'EST UN DÉFI	NON OBSERVÉ	JE SUIS CAPABLE	J'Y TRAVAILLE	C'EST UN DÉFI	NON OBSERVÉ
Demande pour aller à la toilette.								
Lave et essuie mes mains avec aide.								
Bois seul (e) au verre.								
Utilise bien la cuillère et commence à utiliser une fourchette.								
Enlève mes vêtements avec aide légère pour les chandails sans bouton. (ex. : l'adulte insert ma tête et j'enfile mes bras.).								

COMMENTAIRES :

Large empty rectangular box for writing comments.





DOMAINE Cognitif



1^{re} PÉRIODE D'OBSERVATION :

au

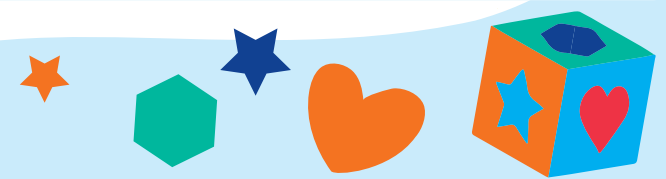
2^e PÉRIODE D'OBSERVATION :

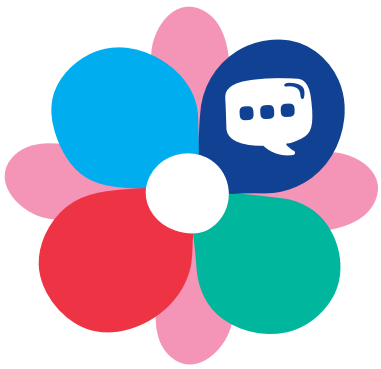
au

Je ...	JE SUIS CAPABLE	J'Y TRAVAILLE	C'EST UN DÉFI	NON OBSERVÉ	JE SUIS CAPABLE	J'Y TRAVAILLE	C'EST UN DÉFI	NON OBSERVÉ
Aime jouer à des jeux et faire semblant en groupe.								
Joue à faire semblant.								
Dis mon nom au complet, mon âge et mon sexe.								
Peux trier ou regrouper des objets en fonction de leurs formes ou de leurs couleurs.								
Nomme quelques couleurs.								
Comprends la différence entre un et plusieurs.								
Compte 2 objets.								
Complète mes premiers casse-têtes de 6 morceaux.								
Peux donner des objets selon la couleur demandée.								
Comprends la différence entre « grand » et « petit ».								

COMMENTAIRES :

Empty light blue box for comments.





DOMAINE Langagier



1^{re} PÉRIODE D'OBSERVATION :

au

2^e PÉRIODE D'OBSERVATION :

au

Je ...	JE SUIS CAPABLE	J'Y TRAVAILLE	C'EST UN DÉFI	NON OBSERVÉ	JE SUIS CAPABLE	J'Y TRAVAILLE	C'EST UN DÉFI	NON OBSERVÉ
Comprends les questions simples (ex. : qui, où, quoi, comment tu t'appelles?).								
Comprends les notions « dans, sur, sous, haut, bas, dedans, dessus, en-dessous ».								
Comprends des consignes comportant 2 éléments (ex. : « Va chercher tes souliers et ton manteau. »).								
Utilise de plus en plus de mots (explosion du vocabulaire : 50 à 250 mots).								
Commence à utiliser des pronoms (ex. : moi, toi, je) et des articles (ex. : un, une).								
M'exprime avec des phrases de 2 à 4 mots (2 mots à 2 ans).								
Nomme les différentes parties de mon visage et de mon corps.								
Commence à poser des questions.								
Aime quand on me lit un livre et demande souvent le même, car cela me sécurise.								
Copie des traits verticaux et horizontaux après l'exemple d'un adulte.								

COMMENTAIRES :



DOMAINE

Physique et moteur



1^{re} PÉRIODE D'OBSERVATION :

au

2^e PÉRIODE D'OBSERVATION :

au

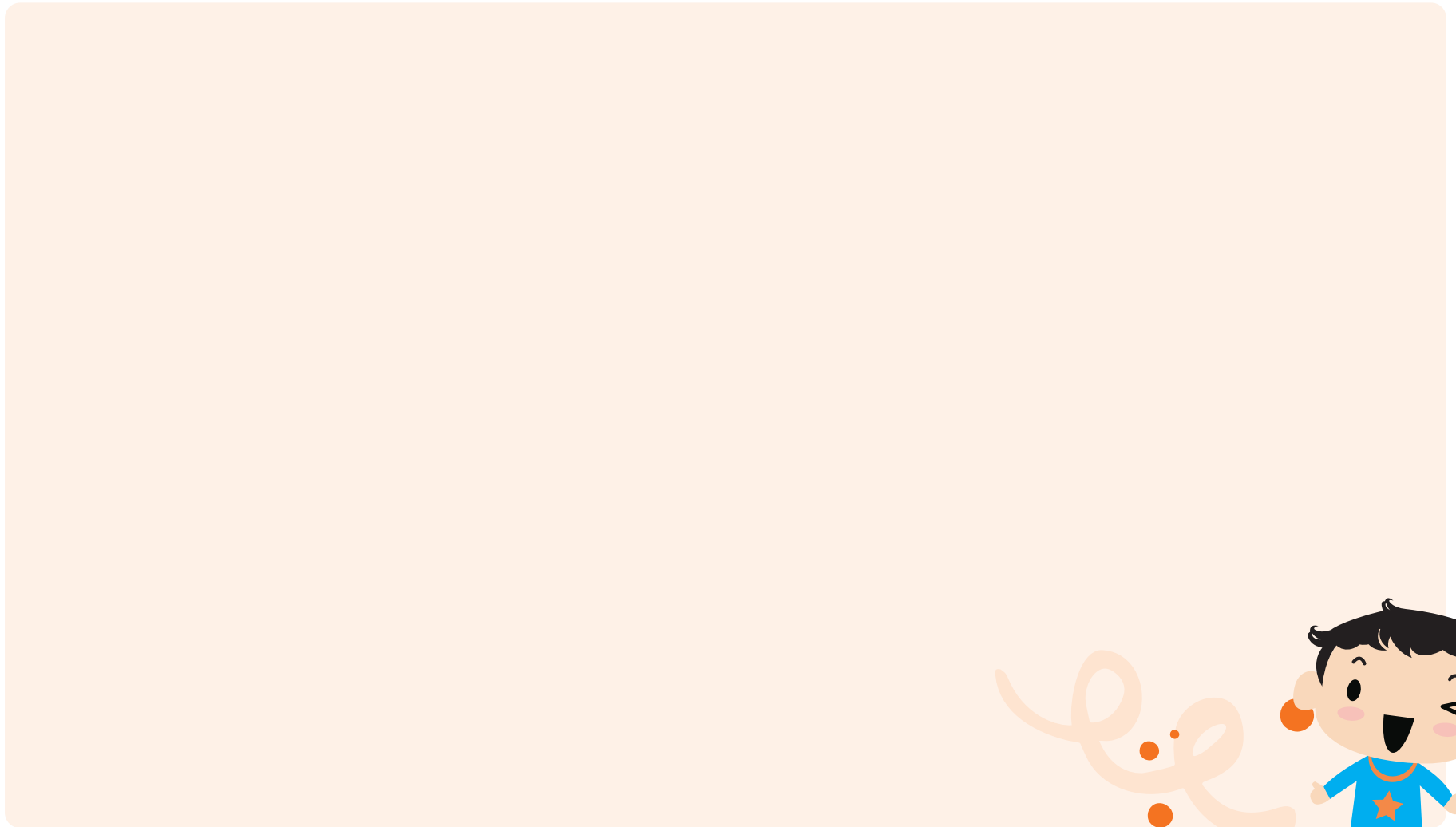
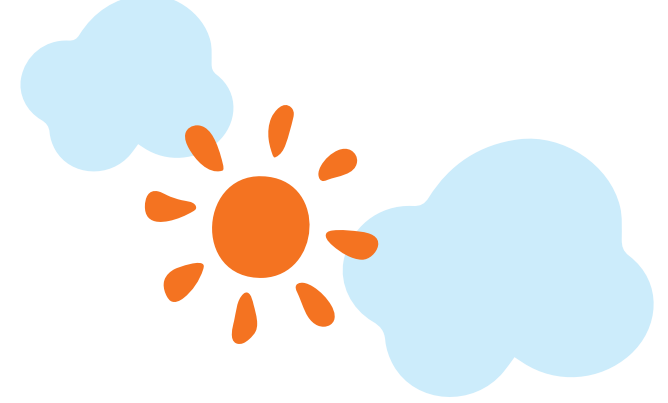
Je ...	JE SUIS CAPABLE	J'Y TRAVAILLE	C'EST UN DÉFI	NON OBSERVÉ	JE SUIS CAPABLE	J'Y TRAVAILLE	C'EST UN DÉFI	NON OBSERVÉ
Monte et descends seul (e) les escaliers, en m'arrêtant sur chaque marche et en me tenant.								
Cours, grimpe, glisse et avance en chevauchant un trotteur.								
Saute en bas d'un petit obstacle et saute vers l'avant.								
Lance un ballon avec les deux mains.								
Prends les ciseaux avec les deux mains et fais des entailles.								
Construis une tour de 6 à 8 blocs. Astuce : construire une tour de 6 blocs. La laisser en place quelques secondes et la faire tomber. Donner à l'enfant 8 cubes et lui demander de construire la plus haute tour possible.								
Aime participer à des jeux salissants ou manipuler différentes textures. Astuce : jouer avec de la pâte à modeler, de la peinture à doigts, manipuler du sable et de la glue.								

COMMENTAIRES :





COMMENTAIRES



Signatures

NOM DE L'ENFANT

1^{re} PÉRIODE D'OBSERVATION

Section RSGE

Ces observations couvrent la période du au

Signature de la RSGE : Date :

Section parent

J'ai pris connaissance des informations contenues dans cette grille d'observation. Pour plus de renseignements, la RSGE demeure disponible pour une rencontre afin d'échanger sur le portrait périodique du développement de mon enfant.

Signature du parent : Date :

2^e PÉRIODE D'OBSERVATION

Section RSGE

Ces observations couvrent la période du au

Signature de la RSGE : Date :

Section parent

J'ai pris connaissance des informations contenues dans cette grille d'observation. Pour plus de renseignements, la RSGE demeure disponible pour une rencontre afin d'échanger sur le portrait périodique du développement de mon enfant.

Signature du parent : Date :



MORNEAU
SHEPELL 
Parcours d'enfant


Bureau coordonnateur
de la garde en milieu familial
Ahuntsic