

GRILLES d'observation DU DÉVELOPPEMENT



Moteur et physique

Social et affectif

Cognitif

Langagier

1-2
ANS



- ▶ **Nom de la RSGE :**
- ▶ **Nom de l'enfant :**
- ▶ **Date de début de fréquentation :**
- ▶ **Date de naissance :**

Articles 123.0.3 et 123.0.4 du Règlement sur les services de garde éducatifs à l'enfance:
Délai à respecter pour les enfants qui fréquentent depuis plus de 60 jours.
L'observation du mois de novembre doit être transmise aux parents au plus tard le 15 décembre.
L'observation au cours du mois de mai doit être transmise aux parents au plus tard le 15 juin.

MORNEAU
SHEPELL

Parcours d'enfant



DOMAINE

Social et affectif



1^{re} PÉRIODE D'OBSERVATION:

au

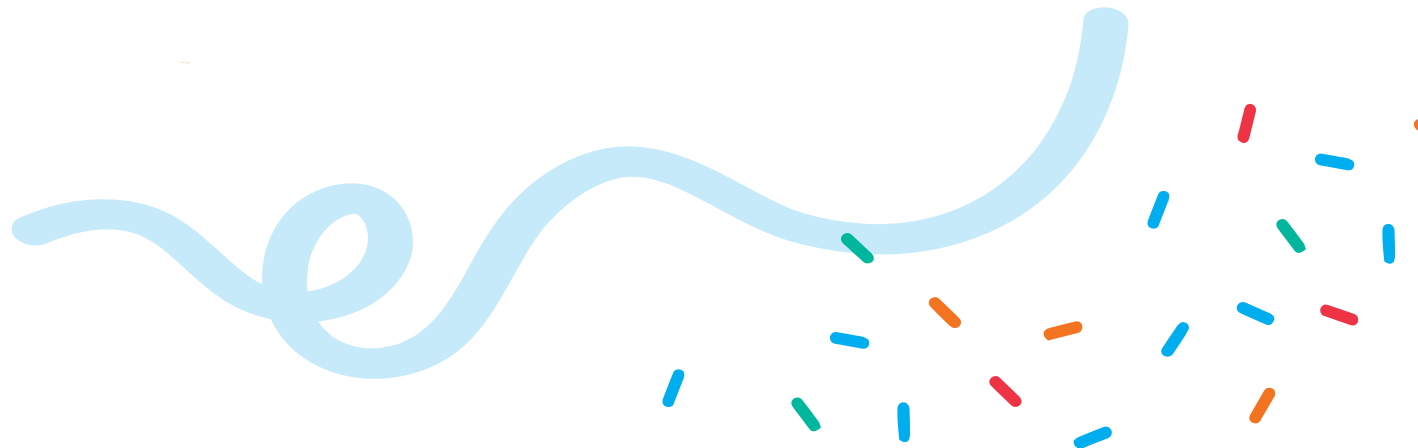
2^e PÉRIODE D'OBSERVATION:

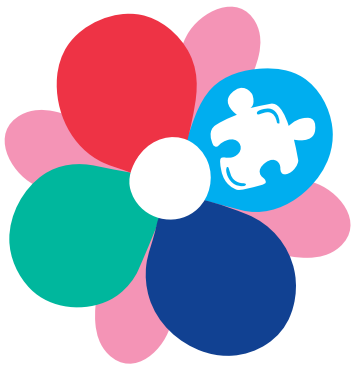
au

Je ...	JE SUIS CAPABLE	J'Y TRAVAILLE	C'EST UN DÉFI	NON OBSERVÉ	JE SUIS CAPABLE	J'Y TRAVAILLE	C'EST UN DÉFI	NON OBSERVÉ
Coopère lors de l'habillement (ex. : tends les bras, les jambes).								
Enlève seul(e) certains de mes vêtements (ex. : chapeau, bas).								
M'assois sur le pot avec assistance.								
Participe à me laver les mains et les essuyer.								
Mange avec une cuillère, mais fais encore des dégâts.								

COMMENTAIRES :

Large empty rectangular box for writing comments.





DOMAINE Cognitif



1^{re} PÉRIODE D'OBSERVATION:

au

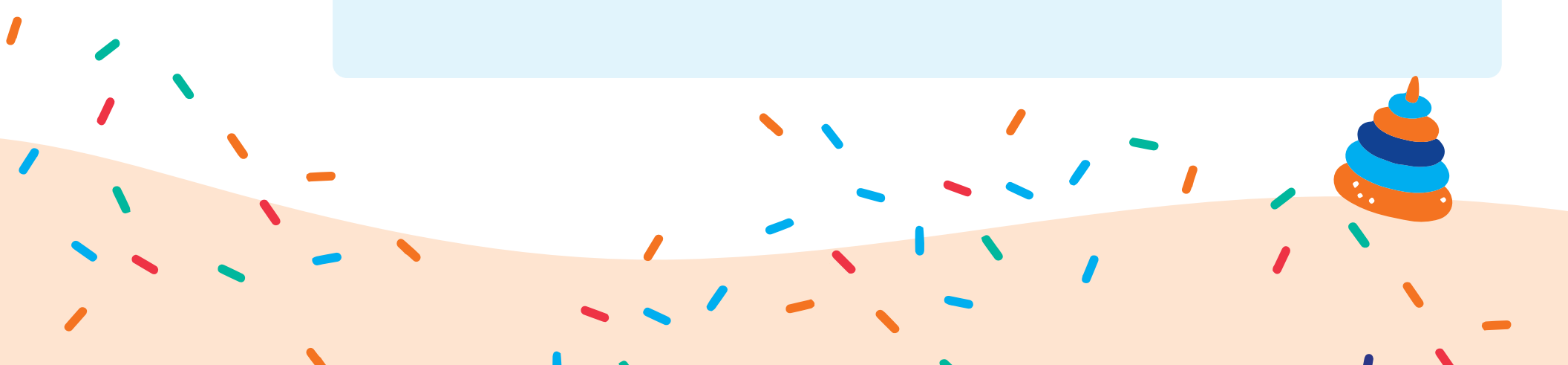
2^e PÉRIODE D'OBSERVATION:

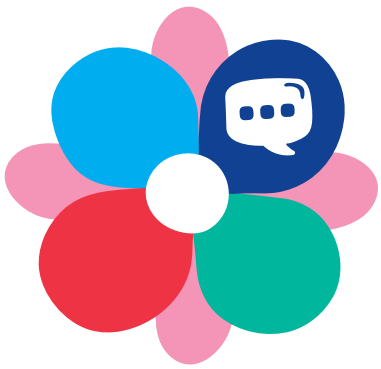
au

Je ...	JE SUIS CAPABLE	J'Y TRAVAILLE	C'EST UN DÉFI	NON OBSERVÉ	JE SUIS CAPABLE	J'Y TRAVAILLE	C'EST UN DÉFI	NON OBSERVÉ
Suis capable de reconnaître mon reflet dans le miroir ou mon visage sur des photos.								
Reconnais et pointe certaines parties de mon corps.								
Me pointe du doigt lorsqu'on me demande où je suis.								
Encastre des formes simples dans les jeux (ex. : casse-têtes, formes géométriques).								
Commence à jouer et à faire semblant (ex. : donne le biberon à la poupée, fais semblant de passer le balai).								

COMMENTAIRES :

Large empty box for comments.





DOMAINE Langagier



1^{re} PÉRIODE D'OBSERVATION :

au

2^e PÉRIODE D'OBSERVATION :

au

Je ...	JE SUIS CAPABLE	J'Y TRAVAILLE	C'EST UN DÉFI	NON OBSERVÉ	JE SUIS CAPABLE	J'Y TRAVAILLE	C'EST UN DÉFI	NON OBSERVÉ
Réponds correctement à des consignes verbales simples données sans le geste (ex. : « montre-moi..., donne-la/le moi, mets la/le... »).								
Imite des bruits de l'environnement (ex. : animaux, autos), les actions des autres et des mots entendus.								
Pointe et nomme des images familières dans un livre sur demande ou spontanément.								
Utilise des mots isolés pour m'exprimer ou faire des demandes.								
Peux dire environ 18 mots à 18 mois et 50 mots vers 2 ans (si l'enfant est multilingue, effectuer le calcul en cumulant toutes les langues parlées).								
Aime ouvrir et fermer les livres. Regarde les images, pointe et commence à vouloir tourner les pages. Astuce : donner un livre à l'enfant et lui demander de l'ouvrir ou lui demander de tourner la page quand vous lui racontez une histoire.								
Prends des crayons et gribouille. Astuce : donner des crayons et des feuilles à l'enfant et le laisser explorer. Dessiner et gribouiller devant lui.								

COMMENTAIRES :

Empty rounded rectangular box for comments.



DOMAINE

Physique et moteur



1^{re} PÉRIODE D'OBSERVATION:

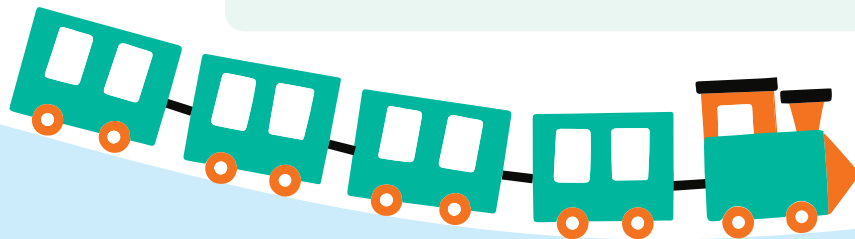
au

2^e PÉRIODE D'OBSERVATION:

au

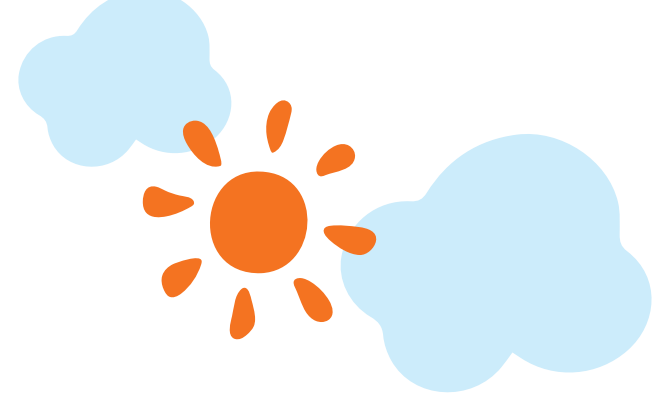
Je ...	JE SUIS CAPABLE	J'Y TRAVAILLE	C'EST UN DÉFI	NON OBSERVÉ	JE SUIS CAPABLE	J'Y TRAVAILLE	C'EST UN DÉFI	NON OBSERVÉ
Fais mes premiers pas sans aide.								
Monte l'escalier, une marche à la fois, en me tenant sur la rampe, mais le descends à 4 pattes.								
Commence à courir, mais peux perdre l'équilibre.								
Commence à lancer le ballon, mais manque parfois de contrôle.								
Construis une tour de 2 à 4 blocs.								
Tolère de toucher et de manipuler pour explorer des jeux salissants ou différentes textures. Astuce : jouer avec de la pâte à modeler, de la peinture avec les doigts, manipuler du sable et de la glue.								

COMMENTAIRES :





COMMENTAIRES



A large, empty rectangular area with a light beige background, intended for user comments.



Signatures

NOM DE L'ENFANT

1^{re} PÉRIODE D'OBSERVATION

Section RSGE

Ces observations couvrent la période du au

Signature de la RSGE : Date :

Section parent

J'ai pris connaissance des informations contenues dans cette grille d'observation. Pour plus de renseignements, la RSGE demeure disponible pour une rencontre afin d'échanger sur le portrait périodique du développement de mon enfant.

Signature du parent : Date :

2^e PÉRIODE D'OBSERVATION

Section RSGE

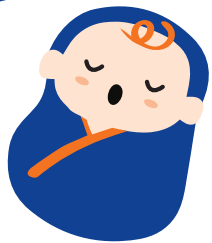
Ces observations couvrent la période du au

Signature de la RSGE : Date :

Section parent

J'ai pris connaissance des informations contenues dans cette grille d'observation. Pour plus de renseignements, la RSGE demeure disponible pour une rencontre afin d'échanger sur le portrait périodique du développement de mon enfant.

Signature du parent : Date :



MORNEAU
SHEPELL 
Parcours d'enfant

