

GRILLES d'observation DU DÉVELOPPEMENT



Moteur et physique

Social et affectif

Cognitif

Langagier



0-12
MOIS



- ▶ **Nom de la RSGE :**
- ▶ **Nom de l'enfant :**
- ▶ **Date de début de fréquentation :**
- ▶ **Date de naissance :**

Articles 123.0.3 et 123.0.4 du Règlement sur les services de garde éducatifs à l'enfance :
Délai à respecter pour les enfants qui fréquentent depuis plus de 60 jours.
L'observation du mois de novembre doit être transmise aux parents au plus tard le 15 décembre.
L'observation au cours du mois de mai doit être transmise aux parents au plus tard le 15 juin.

MORNEAU
SHEPELL 

Parcours d'enfant



DOMAINE

Social et affectif



1^{re} PÉRIODE D'OBSERVATION:

au

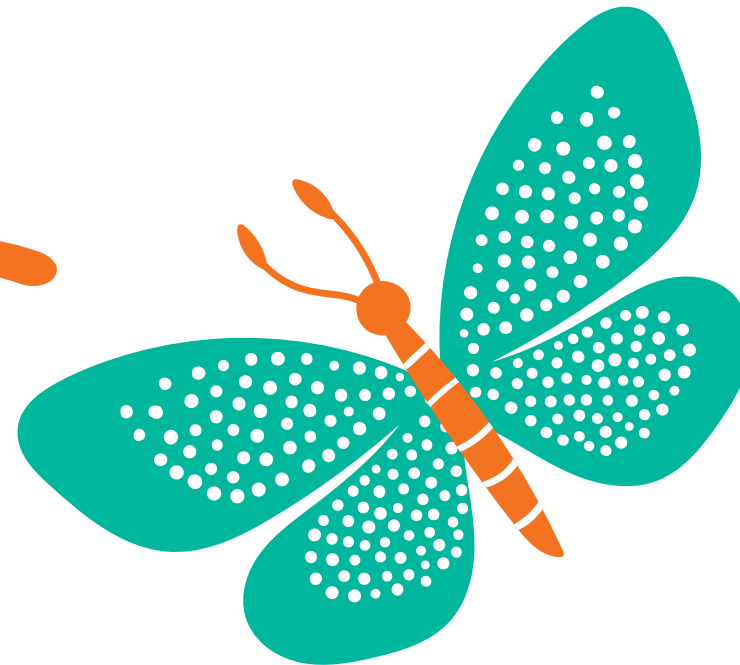
2^e PÉRIODE D'OBSERVATION:

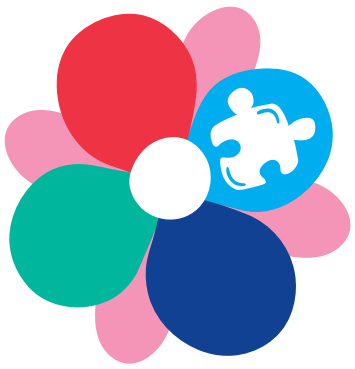
au

0 – 6 mois, Je ...	JE SUIS CAPABLE	J'Y TRAVAILLE	C'EST UN DÉFI	NON OBSERVÉ	JE SUIS CAPABLE	J'Y TRAVAILLE	C'EST UN DÉFI	NON OBSERVÉ
Tiens mon biberon et je bois seul (e).								
Mange des petits morceaux avec mes doigts.								

COMMENTAIRES :

Large empty rectangular box for writing comments.





DOMAINE Cognitif



1^{re} PÉRIODE D'OBSERVATION:

au

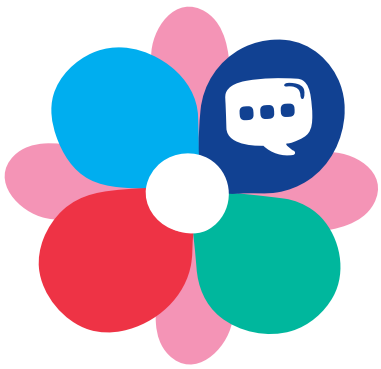
2^e PÉRIODE D'OBSERVATION:

au

0 – 6 mois, Je ...	JE SUIS CAPABLE	J'Y TRAVAILLE	C'EST UN DÉFI	NON OBSERVÉ	JE SUIS CAPABLE	J'Y TRAVAILLE	C'EST UN DÉFI	NON OBSERVÉ
Suis du regard un objet qui bouge devant moi.								
Cherche du regard d'où vient le bruit ou le son.								
Cogne des objets sur la table ou le plancher.								
Passe beaucoup de temps à examiner mes mains et mes doigts.								

6 - 12 mois, Je ...	JE SUIS CAPABLE	J'Y TRAVAILLE	C'EST UN DÉFI	NON OBSERVÉ	JE SUIS CAPABLE	J'Y TRAVAILLE	C'EST UN DÉFI	NON OBSERVÉ
Comprends qu'une action entraîne un résultat (ex. : bouge un jouet pour faire du bruit.).								
Comprends qu'un objet continue d'exister même lorsqu'il n'est plus vu (permanence de l'objet).								
Souris à la vue d'un objet ou d'une personne familière.								
Dépose ou enlève un objet dans un contenant.								
Observe et explore mon visage dans un miroir.								
Observe les images d'un livre aux couleurs vives.								

COMMENTAIRES :



DOMAINE Langagier



1^{re} PÉRIODE D'OBSERVATION :

au

2^e PÉRIODE D'OBSERVATION :

au

Je ...	JE SUIS CAPABLE	J'Y TRAVAILLE	C'EST UN DÉFI	NON OBSERVÉ	JE SUIS CAPABLE	J'Y TRAVAILLE	C'EST UN DÉFI	NON OBSERVÉ
M'intéresse aux expressions du visage de la personne qui me parle.								
Réagis à mon nom et à des mots simples comme « non ».								
Montre du doigt des objets connus à la demande de l'adulte.								
Utilise des gestes pour communiquer et pour manifester mes besoins (ex. : pointe du doigt les objets désirés, tends les bras pour être pris, etc.).								
Gazouille ou babille.								
Commence à m'intéresser aux livres (en tissu, en plastique, cartonnés). Aime les manipuler et les mordiller.								

COMMENTAIRES :





DOMAINE

Physique et moteur



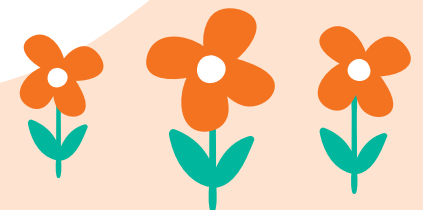
1^{re} PÉRIODE D'OBSERVATION:

au

2^e PÉRIODE D'OBSERVATION:

au

0 – 6 mois, Je ...	JE SUIS CAPABLE	J'Y TRAVAILLE	C'EST UN DÉFI	NON OBSERVÉ	JE SUIS CAPABLE	J'Y TRAVAILLE	C'EST UN DÉFI	NON OBSERVÉ
Ferme mes doigts en un poing serré.								
Prends et secoue un hochet.								
Soulève ma tête et redresse mon dos (position sur le ventre). Astuce : placer l'enfant sur le ventre et lui montrer un objet en avant de lui.								
Me tourne du ventre au dos des deux côtés (droit et gauche).								
Tiens bien ma tête seul (e) (vers 3 mois).								
Reste assis (e) si on me supporte par la taille (vers 5 mois).								
Prends des objets attirants et de la grosseur de ma main lorsqu'on me les présente, et ce, autant d'une main que de l'autre. Astuce : placer devant lui des objets de couleurs et de formes différentes et de la taille de sa main.								
Découvre mon environnement en manipulant des objets avec mes mains et en les portant à ma bouche (vers 4-6 mois).								
Tourne ma tête au son de la voix.								





DOMAINE

Physique et moteur



1^{re} PÉRIODE D'OBSERVATION:

au

2^e PÉRIODE D'OBSERVATION:

au

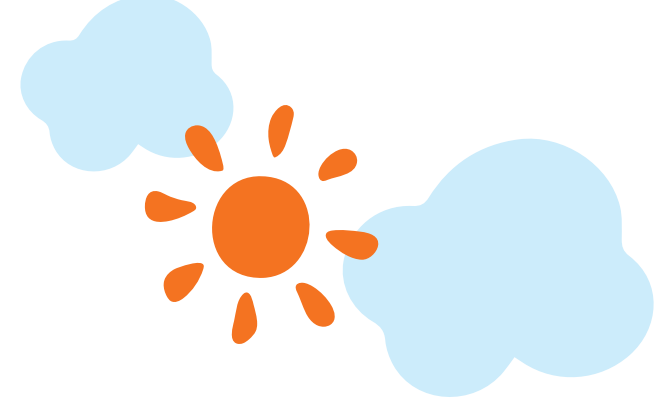
6 - 12 mois, Je ...	JE SUIS CAPABLE	J'Y TRAVAILLE	C'EST UN DÉFI	NON OBSERVÉ	JE SUIS CAPABLE	J'Y TRAVAILLE	C'EST UN DÉFI	NON OBSERVÉ
<p>Passer un objet d'une main à l'autre. Astuce : donner un bloc à l'enfant et lui montrer comment transférer le bloc dans l'autre main. Suite à cette étape, on peut demander à l'enfant de taper des mains ou de cogner des objets ensemble.</p>								
<p>Prends des objets plus petits avec mon pouce et mon index (vers 10 mois, car avant cette période l'enfant utilise davantage l'ensemble de ses doigts). Astuce : donner à l'enfant une petite céréale pour bébé et lui demander de la prendre.</p>								
<p>Reste assis(e) seul(e) brièvement sans support (6-7 mois).</p>								
<p>Reste assis (e) seul (e) longuement avec un jouet (après 9 mois).</p>								
<p>Rampe et puis marche à quatre pattes pour me déplacer. Astuce : stimuler l'enfant à se déplacer dans la pièce en lui montrant des jouets qu'il aime.</p>								
<p>Me tiens debout en me soutenant sur les meubles.</p>								
<p>Fais quelques pas lorsqu'on me tient les mains (vers la fin de la tranche d'âge).</p>								

COMMENTAIRES :

Large empty box for comments.



COMMENTAIRES



A large, empty rectangular area with a light beige background, intended for writing comments.



Signatures

NOM DE L'ENFANT

1^{re} PÉRIODE D'OBSERVATION

Section RSGE

Ces observations couvrent la période du au

Signature de la RSGE : Date :

Section parent

J'ai pris connaissance des informations contenues dans cette grille d'observation. Pour plus de renseignements, la RSGE demeure disponible pour une rencontre afin d'échanger sur le portrait périodique du développement de mon enfant.

Signature du parent : Date :

2^e PÉRIODE D'OBSERVATION

Section RSGE

Ces observations couvrent la période du au

Signature de la RSGE : Date :

Section parent

J'ai pris connaissance des informations contenues dans cette grille d'observation. Pour plus de renseignements, la RSGE demeure disponible pour une rencontre afin d'échanger sur le portrait périodique du développement de mon enfant.

Signature du parent : Date :



MORNEAU
SHEPELL 
Parcours d'enfant


Bureau coordonnateur
de la garde en milieu familial
Ahuntsic